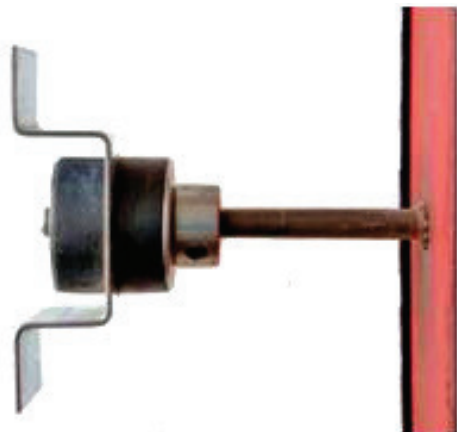


## Halter Typ 40/25

Befestigungselement für Schweißbolzen 8 mm für Unterkonstruktionen mit Dämpfung (gummi)



### Beschreibung

- Kurze Montagezeit
- Hohe Körperschalleindämmung
- Durch offenes Rohrende großer Distanzausgleich
- Kann in allen Positionen eingebaut werden
- Feuersichere Konstruktion
- Max. zulässige Belastung = 250 N / Halter

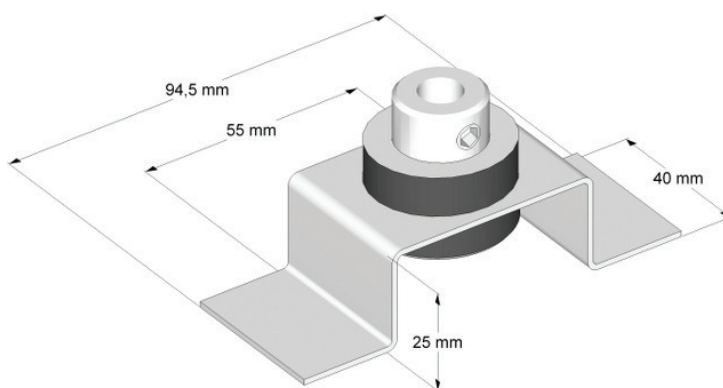
### Technische Daten

<b>Gummihärte</b>	40 Shore $\pm$ 5 Standard, 15 und 50 Shore lieferbar
<b>Material</b>	Stahlblech galvanisch verzinkt
<b>Abmessung</b>	Breite: 93 mm Höhe: 25 mm Tiefe: 40 mm
<b>Materialdicke</b>	1.5 mm
<b>Gewicht per 100</b>	17.30 kg

Andere Abmessungen sind lieferbar

## Holder Type 40/25

Fastening elements for weld studs for understructure with damping (rubber)



### The main advantages

- Short assembly time
- Secure connection through clamp ring (6000 N)
- High absorption of structure-borne noise
- Large leveling capacity possible through open tube design
- Can be installed in any position (wall, ceiling, floor)
- Fireproof design

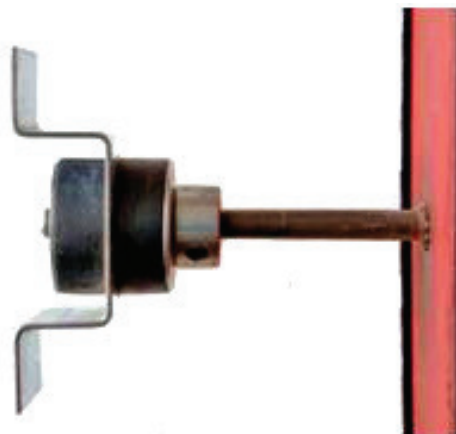
### Technical data

<b>Rubber hardness</b>	40 Shore $\pm$ 5 standard, 15 and 50 Shore available
<b>Material</b>	Galvanized Steel Sheet
<b>Dimensions</b>	Width: 93 mm Height: 25 mm Depth: 40 mm
<b>Thickness</b>	1.5 mm
<b>Weight per 100</b>	17.30 kg

Other dimensions on request

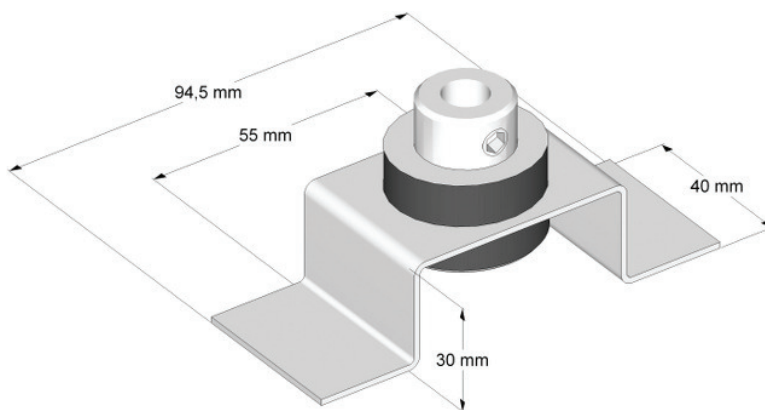
## Halter Typ 40/30

Befestigungselement für Schweißbolzen 8 mm für Unterkonstruktionen mit Dämpfung (gummi)



## Holder Type 40/30

Fastening elements for weld studs for understructure with damping (rubber)



### Beschreibung

- Kurze Montagezeit
- Hohe Körperschalleindämmung
- Durch offenes Rohrende großer Distanzausgleich
- Kann in allen Positionen eingebaut werden
- Feuersichere Konstruktion
- Max. zulässige Belastung = 250 N / Halter

### Technische Daten

<b>Gummihärt</b>	40 Shore $\pm$ 5 Standard, 15 und 50 Shore lieferbar
<b>Material</b>	Stahlblech galvanisch verzinkt
<b>Abmessung</b>	Breite: 93 mm Höhe: 30 mm Tiefe: 40 mm
<b>Materialdicke</b>	1.5 mm
<b>Gewicht per 100</b>	17.30 kg

### The main advantages

- Short assembly time
- Secure connection through clamp ring (6000 N)
- High absorption of structure-borne noise
- Large leveling capacity possible through open tube design
- Can be installed in any position (wall, ceiling, floor)
- Fireproof design

### Technical data

<b>Rubber hardness</b>	40 Shore $\pm$ 5 standard, 15 and 50 Shore available
<b>Material</b>	Galvanized Steel Sheet
<b>Dimensions</b>	Width: 93 mm Height: 30 mm Depth: 40 mm
<b>Thickness</b>	1.5 mm
<b>Weight per 100</b>	17.30 kg

Andere Abmessungen sind lieferbar

Other dimensions on request

## Halter Typ 30/15

Befestigungselement für Schweißbolzen 8 mm für Unterkonstruktionen mit Dämpfung (gummi)



### Beschreibung

- Kurze Montagezeit
- Hohe Körperschalleindämmung
- Durch offenes Rohrende großer Distanzausgleich
- Kann in allen Positionen eingebaut werden
- Feuersichere Konstruktion
- Max. zulässige Belastung = 250 N / Halter

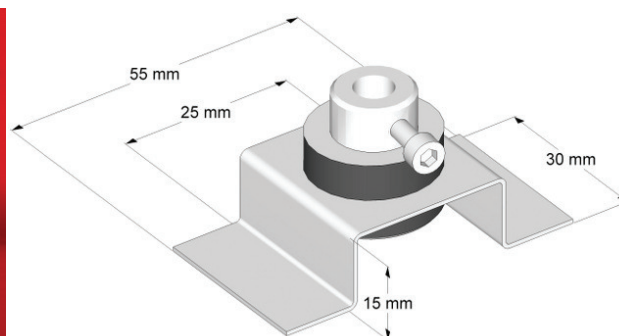
### Technische Daten:

<b>Gummihärte</b>	40 Shore $\pm$ 5 Standard, 15 und 50 Shore lieferbar
<b>Material</b>	Stahlblech galvanisch verzinkt
<b>Abmessung</b>	Breite: 60 mm Höhe: 30 mm Tiefe: 30 mm
<b>Materialdicke</b>	1.5 mm
<b>Gewicht per 100</b>	11.50 kg

**Andere Abmessungen sind lieferbar**

## Holder Type 30/15

Fastening elements for weld studs for understructure with damping (rubber)



### The main advantages

- Short assembly time
- Secure connection through clamp ring (6000 N)
- High absorption of structure-borne noise
- Large leveling capacity possible through open tube design
- Can be installed in any position (wall, ceiling, floor)
- Fireproof design

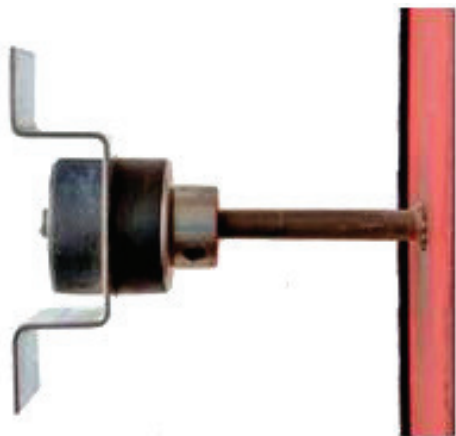
### Technical Data

<b>Rubber hardness</b>	40 Shore $\pm$ 5 standard, 15 and 50 Shore available
<b>Material</b>	Galvanized Steel Sheet
<b>Dimensions</b>	Width: 60 mm Height: 30 mm Depth: 30 mm
<b>Thickness</b>	1.5 mm
<b>Weight per 100</b>	11.50 kg

**Other dimensions on request**

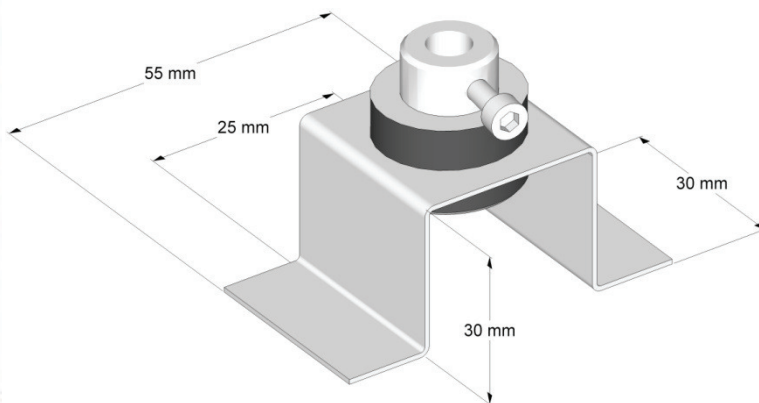
## Halter Typ 30/30

Befestigungselement für Schweißbolzen 6 mm für Unterkonstruktionen mit Dämpfung (gummi)



## Holder Type 30/30

Fastening elements for weld studs for understructure with damping (rubber)



### Beschreibung

- Kurze Montagezeit
- Hohe Körperschalleindämmung
- Durch offenes Rohrende großer Distanzausgleich
- Kann in allen Positionen eingebaut werden
- Feuersichere Konstruktion
- Max. zulässige Belastung = 250 N / Halter

### Technische Daten:

<b>Gummihärt</b>	40 Shore $\pm$ 5 Standard, 15 und 50 Shore lieferbar
<b>Material</b>	Stahlblech galvanisch verzinkt
<b>Abmessung</b>	Breite: 60 mm Höhe: 45 mm Tiefe: 30 mm
<b>Materialdicke</b>	1.5 mm
<b>Gewicht per 100</b>	11.50 kg

### The main advantages

- Short assembly time
- Secure connection through clamp ring (6000 N)
- High absorption of structure-borne noise
- Large leveling capacity possible through open tube design
- Can be installed in any position (wall, ceiling, floor)
- Fireproof design

### Technical Data

<b>Rubber hardness</b>	40 Shore $\pm$ 5 standard, 15 and 50 Shore available
<b>Material</b>	Galvanized Steel Sheet
<b>Dimensions</b>	Width: 60 mm Height: 45 mm Depth: 30 mm
<b>Thickness</b>	1.5 mm
<b>Weight per 100</b>	11.50 kg

Andere Abmessungen sind lieferbar

Other dimensions on request

## Halter Typ HGG 40/60

Befestigungselement für Schweißbolzen 8 mm für Unterkonstruktionen mit Dämpfung (gummi)



### Beschreibung

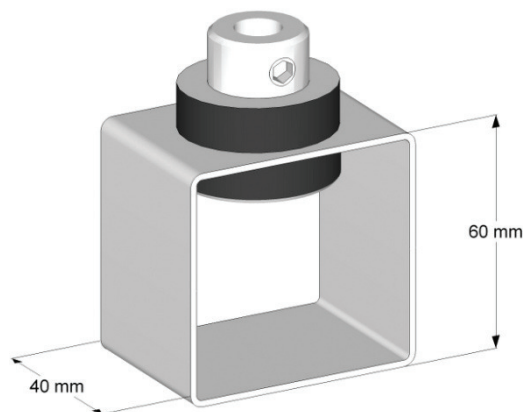
- Kurze Montagezeit
- Hohe Körperschalleindämmung
- Durch offenes Rohrende großer Distanzausgleich
- Kann in allen Positionen eingebaut werden
- Feuersichere Konstruktion
- Max. zulässige Belastung = 250 N / Halter

### Technische Daten

<b>Gummihärt</b>	40 Shore $\pm$ 5 Standard, 15 und 50 Shore lieferbar
<b>Material</b>	Stahlblech galvanisch verzinkt
<b>Abmessung</b>	Breite: 55 mm Höhe: 63 mm Tiefe: 40 mm Gesamthöhe 90 mm
<b>Materialdicke</b>	1 mm
<b>Gewicht per 100</b>	17.30 kg

## Holder Type HGG 40/60

Fastening elements for weld studs for understructure with damping (rubber)



### The main advantages

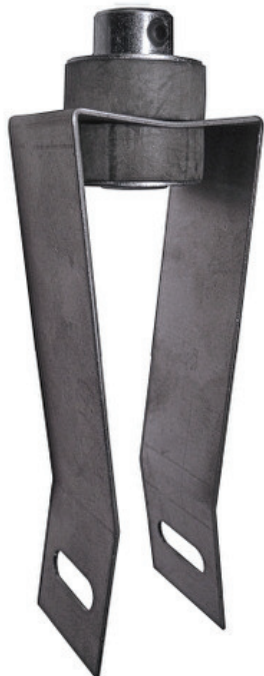
- Short assembly time
- Secure connection through clamp ring (6000 N)
- High absorption of structure-borne noise
- Large leveling capacity possible through open tube design
- Can be installed in any position (wall, ceiling, floor)
- Fireproof design

### Technical Data

<b>Rubber hardness</b>	40 Shore $\pm$ 5 standard, 15 and 50 Shore available
<b>Material</b>	Galvanized Steel Sheet
<b>Dimensions</b>	Width: 55 mm Height: 63 mm Depth: 40 mm Total height: 90 mm
<b>Thickness</b>	1 mm
<b>Weight per 100</b>	17.30 kg

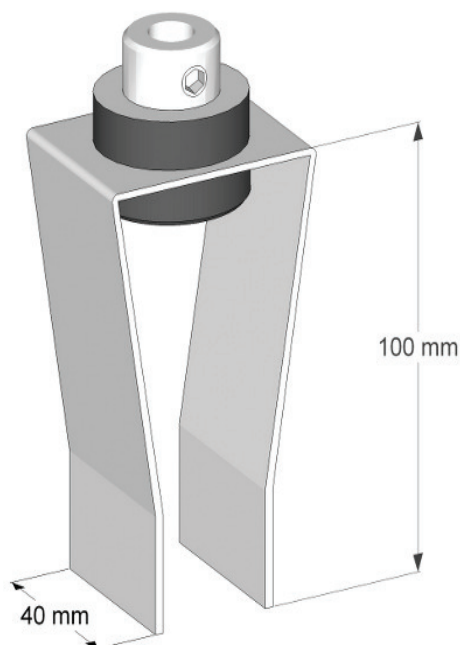
## Halter Typ HGU 40/100

Befestigungselement für Schweißbolzen 8 mm für Unterkonstruktionen mit Dämpfung (gummi)



## Holder Type HGU 40/100

Fastening elements for weld studs for understructure with damping (rubber)



### Beschreibung

- Kurze Montagezeit
- Hohe Körperschalleindämmung
- Durch offenes Rohrende großer Distanzausgleich
- Kann in allen Positionen eingebaut werden
- Feuersichere Konstruktion
- Max. zulässige Belastung = 250 N / Halter

### Technische Daten:

<b>Gummihärt</b>	40 Shore $\pm$ 5 Standard, 15 und 50 Shore lieferbar
<b>Material</b>	Stahlblech galvanisch verzinkt
<b>Abmessung</b>	Breite: 55 mm Höhe: 63 mm Tiefe: 40 mm
<b>Materialdicke</b>	1.5 mm
<b>Gewicht per 100</b>	25.8 kg

### Technical Data

<b>Rubber hardness</b>	40 Shore $\pm$ 5 standard, 15 and 50 Shore available
<b>Material</b>	Galvanized Steel Sheet
<b>Dimensions</b>	Width: 50 mm Height: 100 mm Depth: 40 mm
<b>Thickness</b>	1.5 mm
<b>Weight per 100</b>	25.8 kg



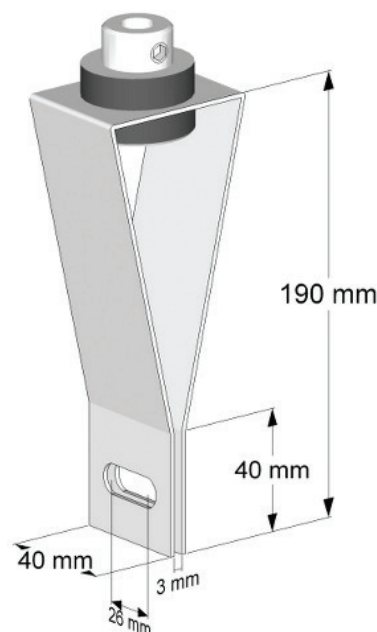
## Halter Typ HGU 40/190 L

Befestigungselement für Schweißbolzen 8 mm für Unterkonstruktionen mit Dämpfung (gummi)



## Holder Type HGU 40/190 L

Fastening elements for weld studs for understructure with damping (rubber)



### Beschreibung

- Kurze Montagezeit
- Hohe Körperschalleindämmung
- Durch offenes Rohrende großer Distanzausgleich
- Kann in allen Positionen eingebaut werden
- Feuersichere Konstruktion
- Max. zulässige Belastung = 250 N / Halter

### Technische Daten:

<b>Gummihärt</b>	40 Shore $\pm$ 5 Standard, 15 und 50 Shore lieferbar
<b>Material</b>	Stahlblech galvanisch verzinkt
<b>Abmessung</b>	Breite: 50 mm Höhe: 190 mm Tiefe: 40 mm
<b>Materialdicke</b>	1.5 mm
<b>Gewicht per 100</b>	26.8 kg

### Technical Data

<b>Rubber hardness</b>	40 Shore $\pm$ 5 standard, 15 and 50 Shore available
<b>Material</b>	Galvanized Steel Sheet
<b>Dimensions</b>	Width: 50 mm Height: 190 mm Depth: 40 mm
<b>Thickness</b>	1.5 mm
<b>Weight per 100</b>	26.8 kg

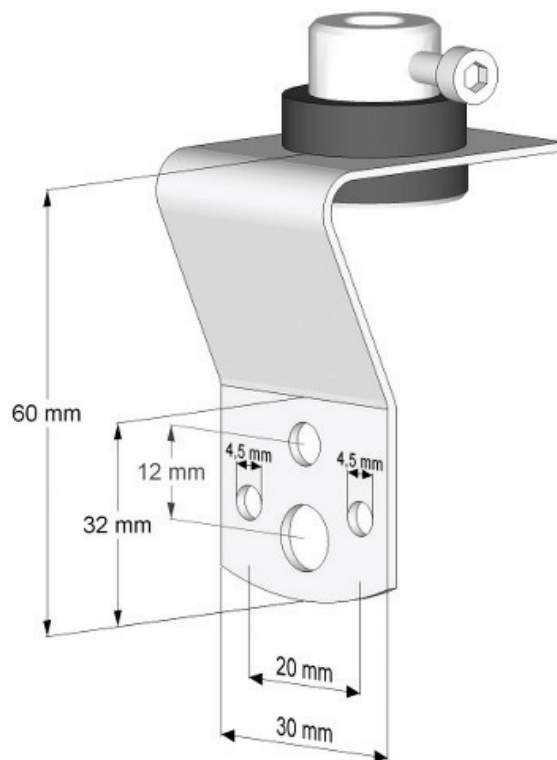
## Halter Typ HGW 30/60

Befestigungselement für Schweißbolzen 8 mm für Unterkonstruktionen mit Dämpfung (gummi)



## Holder Type HGW 30/60

Fastening elements for weld studs for understructure with damping (rubber)



### Beschreibung

- Kurze Montagezeit
- Hohe Körperschalleindämmung
- Durch offenes Rohrende großer Distanzausgleich
- Kann in allen Positionen eingebaut werden
- Feuersichere Konstruktion

### Technische Daten:

<b>Gummihärte</b>	40 Shore $\pm$ 5 Standard, 15 und 50 Shore lieferbar
<b>Material</b>	Stahlblech galvanisch verzinkt
<b>Abmessung</b>	Breite: 30 mm Höhe: 63 mm Tiefe: 33 mm
<b>Materialdicke</b>	2 mm
<b>Gewicht per 100</b>	11.0 kg

### Technical Data

<b>Rubber hardness</b>	40 Shore $\pm$ 5 standard, 15 and 50 Shore available
<b>Material</b>	Galvanized Steel Sheet
<b>Dimensions</b>	Width: 30 mm Height: 63 mm Depth: 33 mm
<b>Thickness</b>	2 mm
<b>Weight per 100</b>	11.0 kg



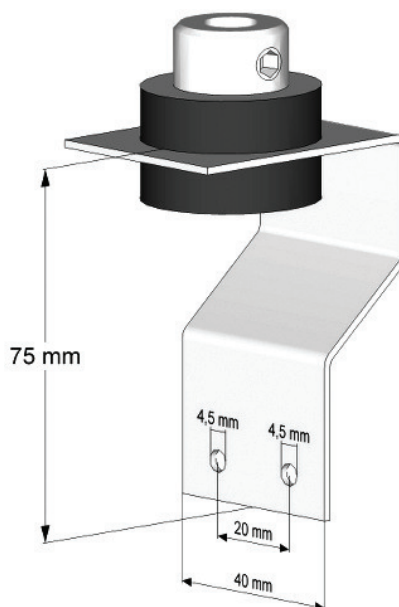
## Halter Typ HGW 40/75

Befestigungselement für Schweißbolzen 8 mm für Unterkonstruktionen mit Dämpfung (gummi)



## Holder Type HGW 40/75

Fastening elements for weld studs for understructure with damping (rubber)



### Beschreibung

- Kurze Montagezeit
- Hohe Körperschalleindämmung
- Durch offenes Rohrende großer Distanzausgleich
- Kann in allen Positionen eingebaut werden
- Feuersichere Konstruktion
- Max. zulässige Belastung = 250 N / Halter

### Technische Daten:

<b>Gummihärt</b>	40 Shore $\pm$ 5 Standard, 15 und 50 Shore lieferbar
<b>Material</b>	Stahlblech galvanisch verzinkt
<b>Abmessung</b>	Breite: 40 mm Höhe: 75 mm Tiefe: 45 mm
<b>Materialdicke</b>	1.5 mm
<b>Gewicht per 100</b>	14.00 kg

### Technical Data

<b>Rubber hardness</b>	40 Shore $\pm$ 5 standard, 15 and 50 Shore available
<b>Material</b>	Galvanized Steel Sheet
<b>Dimensions</b>	Width: 40 mm Height: 75 mm Depth: 45 mm
<b>Thickness</b>	1.5 mm
<b>Weight per 100</b>	14.00 kg

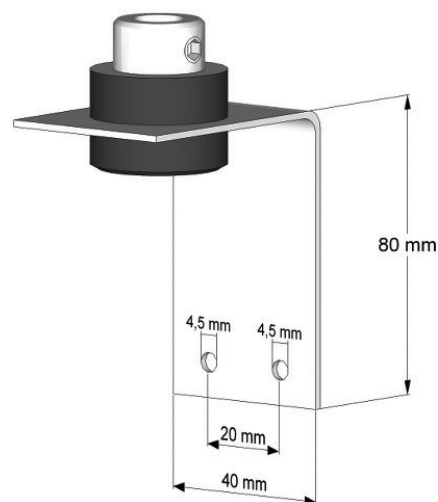
## Halter Typ HGW 40/80

Befestigungselement für Schweißbolzen 8 mm für Unterkonstruktionen mit Dämpfung (gummi)



## Holder Type HGW 40/80

Fastening elements for weld studs for understructure with damping (rubber)



### Beschreibung

- Kurze Montagezeit
- Hohe Körperschalleindämmung
- Durch offenes Rohrende großer Distanzausgleich
- Kann in allen Positionen eingebaut werden
- Feuersichere Konstruktion
- Max. zulässige Belastung = 250 N / Halter

### Technische Daten:

<b>Gummihärte</b>	40 Shore $\pm$ 5 Standard, 15 und 50 Shore lieferbar
<b>Material</b>	Stahlblech galvanisch verzinkt
<b>Abmessung</b>	Breite: 40 mm Höhe: 80 mm Tiefe: 45 mm
<b>Materialdicke</b>	1.5 mm
<b>Gewicht per 100</b>	14.50 kg

### Technical Data

<b>Rubber hardness</b>	40 Shore $\pm$ 5 standard, 15 and 50 Shore available
<b>Material</b>	Galvanized Steel Sheet
<b>Dimensions</b>	Width: 40 mm Height: 80 mm Depth: 45 mm
<b>Thickness</b>	1.5 mm
<b>Weight per 100</b>	14.50 kg

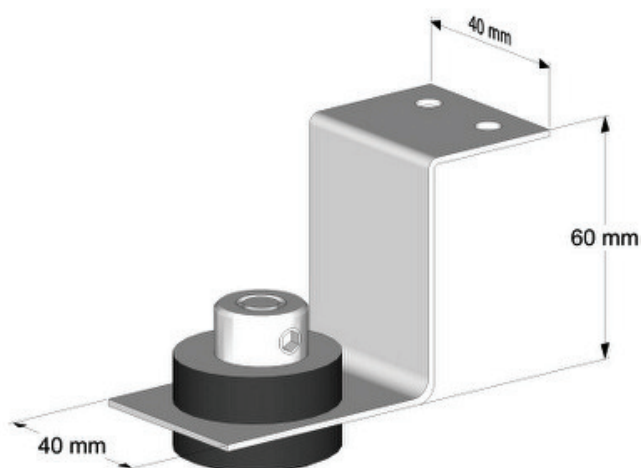
## Halter Typ HGZ 40/60/40

Befestigungselement für Schweißbolzen 8 mm für Unterkonstruktionen mit Dämpfung (gummi)



## Holder Type HGZ 40/60/40

Fastening elements for weld studs for understructure with damping (rubber)



### Beschreibung

- Kurze Montagezeit
- Hohe Körperschalleindämmung
- Durch offenes Rohrende großer Distanzausgleich
- Kann in allen Positionen eingebaut werden
- Feuersichere Konstruktion
- Max. zulässige Belastung = 250 N / Halter

### Technische Daten:

<b>Gummihärt</b>	40 Shore $\pm$ 5 Standard, 15 und 50 Shore lieferbar
<b>Material</b>	Stahlblech galvanisch verzinkt
<b>Abmessung</b>	Breite: 40 mm Höhe: 60 mm Tiefe: 40 mm
<b>Materialdicke</b>	1.5 mm
<b>Gewicht per 100</b>	17.30 kg

### Technical Data

<b>Rubber hardness</b>	40 Shore $\pm$ 5 standard, 15 and 50 Shore available
<b>Material</b>	Galvanized Steel Sheet
<b>Dimensions</b>	Width: 40 mm Height: 60 mm Depth: 40 mm
<b>Thickness</b>	1.5 mm
<b>Weight per 100</b>	17.30 kg

## Halter mit Stahl Warbe

Befestigungselement für Schweißbolzen 8 mm für Unterkonstruktionen mit Dämpfung (gummi)

## Holder with steel spronge

Fastening elements for weld studs for understructure with damping (rubber)

